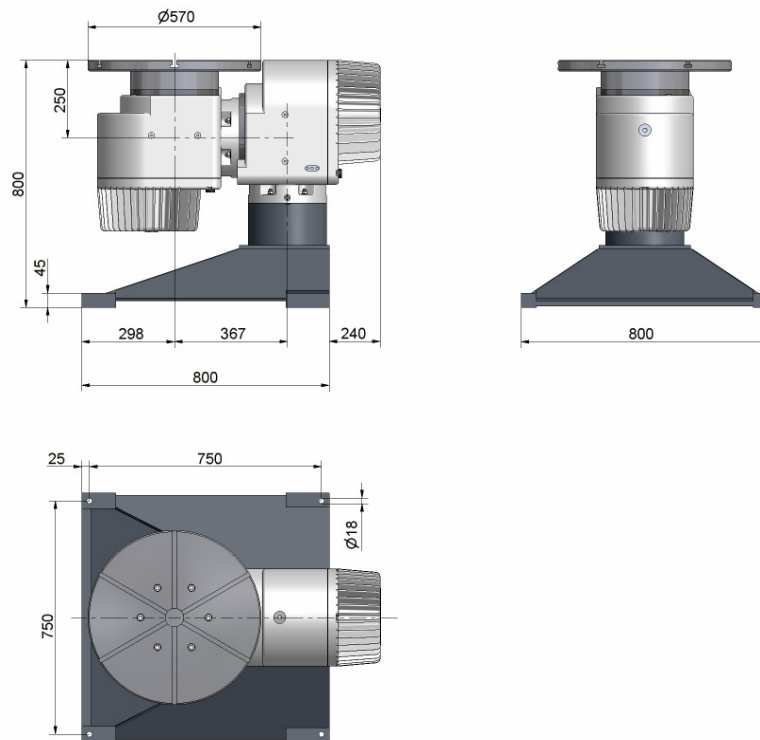
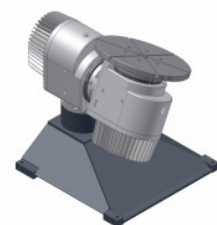
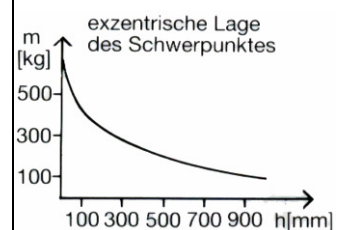
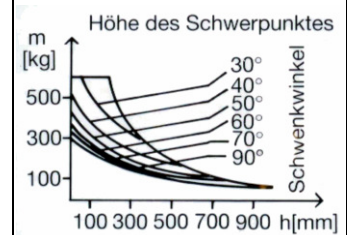


# Technische Daten *manutec* Drehschwenktisch



Maße in [mm]

<b>Achsen:</b>	2 lageregelte Achsen	
<b>Traglast:</b>	500 kg <sup>1)</sup>	
<b>Nennlast:</b>	200 kg	
	Achse	
	1	2
<b>Verfahrbereich</b> [Grd]:	±110	±185
<b>Achsgeschwindigkeiten</b> [Grd/s]:	100	100
<b>Achsbeschleunigungen</b> [Grd/s <sup>2</sup> ]:	200	200
<b>Maximale Lastmomente</b> [Nm]:	778	990
<b>Bremse:</b>	Alle Motoren sind mit Permanentmagnetbremsen ausgerüstet	
<b>Schwenkzeit 90°:</b>	1,5 s	
<b>Einbaulage:</b>	Boden, Decke, Wand	
<b>Messsystem:</b>	Absolut	
<b>Antriebe:</b>	Kollektorlose Synchronmotoren (wartungsfrei)	
<b>Steuerung:</b>	manutec CNC RC – Steuerung	
<b>Gewicht:</b>	ca. 360 kg	
<b>Schutzart:</b>	IP 54	
<b>Umgebungsbedingungen:</b>	Temperatur : 0 – 45°C, kein Frost Luftfeuchtigkeit : 20 – 90 % relativ, kein Kondensat	
<sup>1)</sup> siehe Diagramme Höhe und exzentrische Lage des Schwerpunktes		



Drehschwenktisch



Doppel-Drehschwenktisch

Angaben über die Beschaffenheit und Verwendbarkeit der Produkte stellen keine Zusicherung von Eigenschaften dar, sondern dienen lediglich Informationszwecken. Maßgeblich für den Umfang unserer Lieferungen und Leistungen ist der jeweilige Vertragsgegenstand.